

HOME<sup>4</sup>E<sup>☘</sup>  
LIFE

*Willkommen daheim,*

.....!

provisionsfrei!

# EIGENTUMSWOHNUNGEN

zwischen 35m<sup>2</sup> und 90m<sup>2</sup>

# 12

Symbolbild



- ◆ Eigengärten im ruhigen Innenhof
- ◆ Dachterrassen und Balkone
- ◆ Hochwertige Ausstattung
- ◆ Niedrigenergiebauweise
- ◆ Tiefgaragenstellplätze

Im Zentrum von  
Tribuswinkel

# Ihr Wunschobjekt

Ländliche Umgebung gepaart mit urbanem Leben – Willkommen in Tribuswinkel.

Inmitten einer von Grün geprägten Erholungslandschaft erfüllt die moderne Architektur der hochwertigen Wohnhausanlage ästhetische wie funktionale Ansprüche. Im Rahmen von zwei getrennten Häusern entsteht dabei neuer Raum für 12 hochwertige Wohneinheiten zwischen 35 und 93 Quadratmetern für Jung und Alt. Die im Herzen von

Tribuswinkel gelegenen Einheiten punkten mit großzügigen Freiflächen in Form von Eigengärten, Balkonen oder Dachterrassen, sowie einer hauseigenen Tiefgarage. Zudem liegt der Standort nahe einem Kindergarten, einer Volksschule und einem ebenfalls zu Fuß erreichbaren Supermarkt. Weiters wird das Angebot mit der gesundheitlichen sowie finanziellen Versorgung mit Apotheke und Bankfiliale, sowie der öffentlichen Anbindung mit den Wiener Lokalbahnen komplettiert.

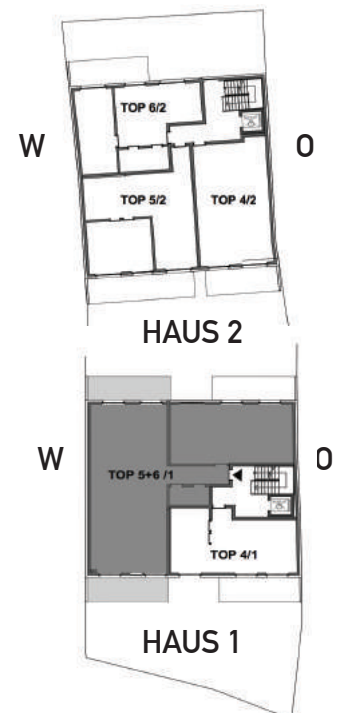


## Ihre Aussicht



## TOP 5+6/1

Wohnnutzfläche: 141,31 m<sup>2</sup>  
Balkon 1: 13,05 m<sup>2</sup>  
Balkon 2: 13,01 m<sup>2</sup>  
Balkon 3: 14,11 m<sup>2</sup>  
Dachterrasse: 133,83 m<sup>2</sup>



Diese Wohnung dient als Beispiel. Für nähere Informationen zu anderen Wohneinheiten wenden Sie sich bitte an unser Team oder besuchen Sie uns auf [www.home4life.at](http://www.home4life.at).



Haus	Top	Wnfl.	Balkon	Terrasse	Garten	Dachgarten	Tiefgaragenplatz
1	Top 1	51,83		14,74	38,96		JA
1	Top 2	57,07		13,65	18,46		JA
1	Top 3	38,79		13,65	25,42		JA
1	Top 4	45,95	15,46				JA
1	Top 5	90,08	27,16			102,65	JA
1	Top 6	55,65	13,01			31,21	JA
2	Top 1	57,42		15,07	29,08		JA
2	Top 2	69,53		21,62	37,71		JA
2	Top 3	57,76		13,95	30,19		JA
2	Top 4	57,43	12,36				JA
2	Top 5	69,53	18,47			89,09	JA
2	Top 6	57,76	13,32			61,09	JA

Alle Angaben in Quadratmeter (m<sup>2</sup>).

## DER STANDORT IM DETAIL

### Verkehr

Lokalbahn (268m)  
 Bahnhof Baden (2,3km)  
 Autobahn A2 (2,5km)

### Einkauf

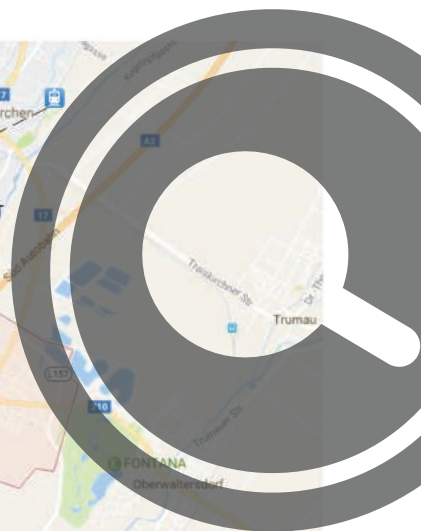
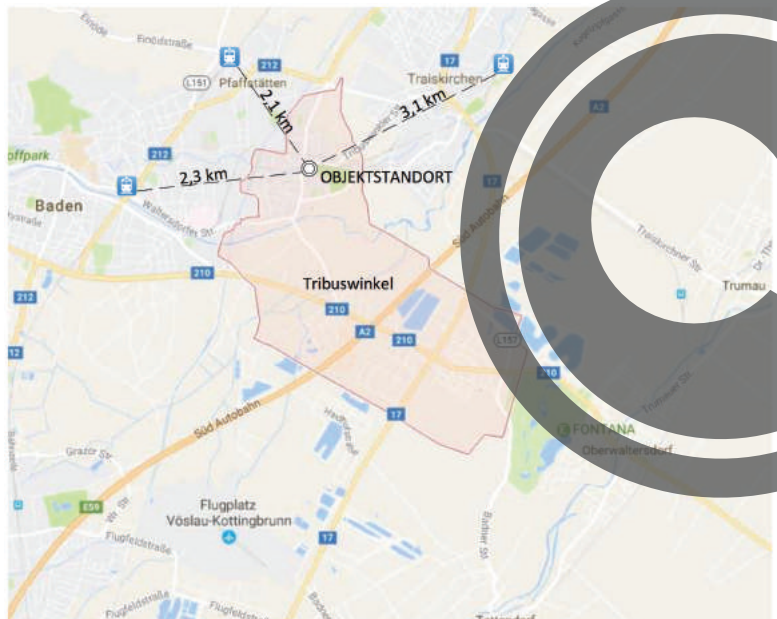
Billa (400m)

### Bildung

2 Kindergärten (260m)  
 Volksschule Tribuswinkel (750m)

### Sonstiges

Aktiv Apotheke (170m)  
 Raiffeisenbankfiliale (90m)  
 Sängerkhof (Gasthaus) (140m)  
 Aumann (Heuriger) (900m)



Jetzt Besichtigung  
buchen & unser Team  
kennenlernen!

HOM<sup>4</sup>E<sup>LIFE</sup>

Willkommen daheim,  
.....!

Symbolbild



Home4life Immobilien GmbH  
Dr. Karl-Renner-Straße 35, 4470 Enns  
ATU 71724057 | FN 463287 f

Geschäftsführung: Christian Pell  
Gewerberechtliche Geschäftsführung:  
Ing. Erwin Konstanzer